

新光三越 台南西門店



邀..展...最藝文事、最話題的.

聯絡方式

一、活動名稱：都市叢林的異想世界~綠生活特展

二、活動時間：

◆活動時間：99/6/24(四)~99/7/5(一)18:00 止

◆進場時間：99/6/21(一) 09:30~99/6/23(三)22:00

◆退場時間：98/7/5(一)18:00~

三、活動地點：6F C 區文化館

四、協力單位：

◆策展(展覽)單位：亞馬遜環境藝術股份有限公司

五、展出內容：

前言

都市刻板生硬的印象，柏油、水泥、金屬與科技交織成的一個污染且不會透氣呼吸環境，在這些年大自然的反撲下，人是否應該深入思考，這是人類應有的生活模式嗎？都市不能如叢林般讓人在忙碌倉促中得以放慢腳步，讓人可以輕鬆沒有壓力地大口呼吸嗎？都市與叢林完美的結合不是夢想，同時與世界節能減碳的趨勢得以接軌，為人類以及下一代也為地球減緩暖化盡一份責任。亞馬遜雨林為全世界最大的雨林，佔地球雨林的50%，有地球的肺之稱，因全球氣候的變化，已造成雨林大量的消失，如果將叢林與都市做一個完美的結合，讓都市也開始有肺的過濾，讓這人類最大的生活面積，不再是生硬與烏煙瘴氣的環境，當下立即享受叢林淨化過的空氣，讓人類生命最重要的元素得以完美柔合在一起，在您的生活中，享受溫柔的陽光、清新的空氣、淨化的流水，在每一個當下，不需刻意的追求。

類別	展區名稱	說明	備註
展覽	科技綠能與仿生科技區	入口處即以 3D 投影以影音虛擬畫面吸引觀展者,並設計一棵罕見的人造樹展示(人工製造,但具有一般樹木可淨化空氣,降低汙染的功能), 並具有教育功能 	
展覽	新都市叢林教育區	透過文字、照片、影像..等各種素材表現出舊有的都市面貌(舊環境)及新的都市綠能新面貌(未來綠生活環境)的差異性,是頗富教育意義的一區	
展覽	綠傘計畫區	藉由各種綠建築模型,讓觀展者透過 1:100 的空間的實例體會綠建築的意義及迷人之處	
展覽+互動	實體展示與虛擬多媒體互動區	利用多媒體互動遊戲,表現綠色生活的概念,在虛實的空間中並規劃一個實景,利用對比顯現出 虛擬與實體的精彩展演空間	
展售	綠能概念展售區	主要將綠能概念分成 3 部分 1. 光(與節能有關的各種商品) 2. 氣(淨源、淨化之相關商品) 3. 水(淨源、水資源之相關商品) 本區為展售區	

六、宣傳陳列物：

針對 6F 文化館活動，店內出現的陳列宣傳製作物如下

	出現地點	尺寸	數量
展場內外	(各樓手扶梯前活動告示立牌) A 框海報	H38*W51.5 cm	250 張
	手扶梯海報		
	客梯前/客梯內海報		
	文化館門口會場平面圖	H161*W75 cm	一式
	會場入口氣氛(大門口)	H70*W740 cm	一面
	Z 框 (西門路、永福路大型活動告示板)	H120*W80 cm	4 張
	探照燈布旗(西門路、永福路)	H240*W60 cm	6 幅 12 面
	展場內	場內佈置	-

宣傳部份

	項目	說明
平面 宣傳	DM	DM 版面製作/郵寄新光三越卡友/主顧客及新光三越尊榮卡 放置本檔活動 DM 於 GF 及 B2F 服務台/文化中心..
	發票稿	活動當月新光三越店內發票上曝光此活動訊息
電子 媒體	新光三越網站 及電子報	將活動訊息曝光於新光三越網站，並寄發電子報 OPM 予約 27 萬 名網路會員
	店內廣播	活動期間每兩小時店內播音一次宣傳此活動
	公關新聞稿	開展當天記者採訪及活動期間不定期邀請南部媒體採訪、發佈新聞稿

展覽空間概述～～

新光三越台南西門店 6F 文化館共計 500 坪(含大廳區 50 坪)，是完整方正的展示空間，自民國 91 年開幕以來，舉辦過各類型較具代表性活動如下：

奇美博物館經典特展(91/6/14-9/8)、石頭大觀園(91/10/3-11/11)、經典南瀛獎特展
(92/11/6-12/2)、工藝競賽特展、遠古生物化石展....台灣名物展、日本商品展、陶藝
展、二輪車展、花藝展、海生館展覽....

新光三越 台南西門店		
	內場坪數	空間運用方式
6F C 區文化館	450 坪	多功能展覽活動

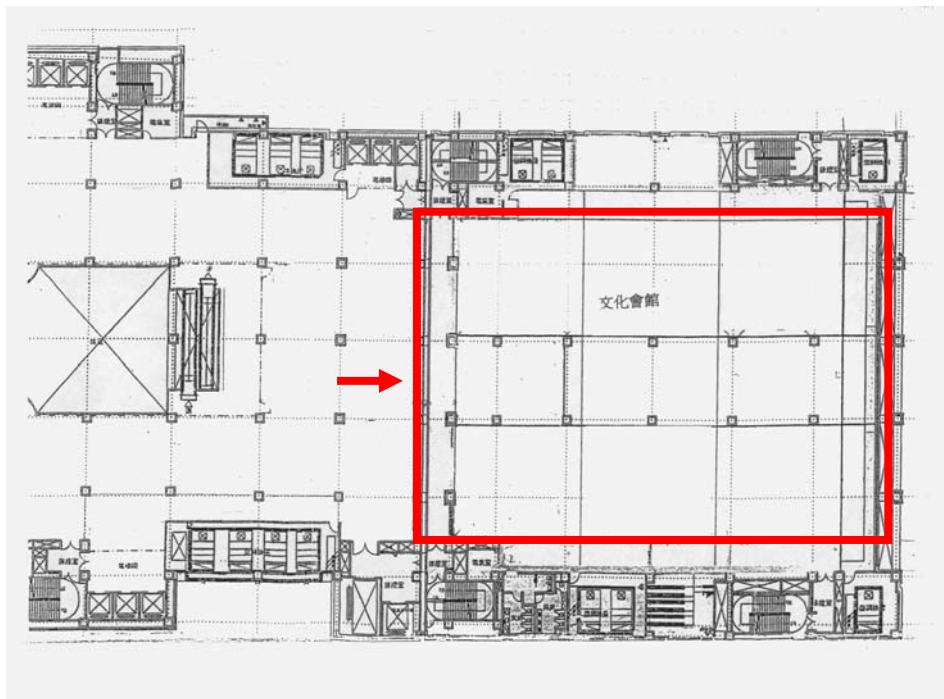
(附件)

台南西門店簡介~~

座落於台南市中心交通樞紐西門路一段及樹林街交叉路段的**新光三越台南西門店**，是許多南台灣 SHOPPING 族期待已久的新購物天堂；而這樣號稱**全東亞最大的百貨賣場到底有多大呢？**新光三越台南新天地佔地廣達六千七百餘坪，總樓板面積：七萬多坪，營業面積為：4萬2千多坪，營業樓層數可分為三棟(A棟：B6-9F，B棟：B6-6F，C棟：B6-6F)。整體所在的基地面積更廣達一萬四千坪，是開發已久台南的地區難得稀有的完整方正土地，在整體的開發計劃中包含了世界級規劃的新光三越台南西門店、五星級大億麗緻酒店、國泰建設的高級住宅區、智慧型辦公大樓及三千坪戶外休閒空間與廣闊的公園廣場，由戶內到戶外，無限延展遊逛的空間和時間，全面滿足人類所有生活需求，創造前所未有的新世紀生活典範。

新光三越百貨台南西門店位居台南市中心交通樞紐所在，鄰近台南火車站，地處縱貫公路台一號省道與台南車站之間，不僅發展腹地廣大，且鄰近台南客運與南客運站，地處都市區中心聚集中心，交通極為便利。聯外交通網四通八達；距離中山高速公路之永康與仁德交流道僅約 15 至 20 分鐘，加上東西快速道路及南二高之通車，對於南來北往的消費人潮具有莫大吸引力，再加上預計可能通車之高速鐵路及台南鐵路地下化、大眾捷運系統相繼完成通車後，完善的交通系統將帶動無可限量的消費潛力，並無限延伸新光三越百貨台南西門店的消費商圈範圍。為提升購物的便利性，**館內的停車場，分為地下與地上停車場，總計有 1 千 5 百多個平面停車位，比起信義新天地三館總計 754 個停車位，台南新天地的停車位佔有絕佳的優勢**，可以解決您購物停車的困擾。所以這個**東南亞最大的百貨賣場，目標客層不再只是台南地區，而是雲嘉南、高高屏地區。**

台南新天地自 91 年 6 月開幕以來，業績蒸蒸日上，來客數更是逐年增加；**平日來客約在 10,000 人左右，假日可達 30,000 人以上**。加上位處市中心，鄰近各學區，從國小、國中、高中到大學，各類客層均可兼顧，文化或具教育性質的活動動員起來更為容易，也使台南西門店成為台南地區話題活動的新舞台。



交通資訊

* 停車空間簡介

台南新天地共計 1580 個停車位，含 B3F-B6F 地下停車場、2F-4F 停車塔共計七個樓層

* 大眾交通網

1、國道一號(中山高速公路)

◎ 南下至永康交流道接 1 號省道往台南市區方向(中正南路-西門路)

◎ 北上至仁德交流道接 182 縣道往台南市區方向(東門路-府前路-西門路)

2、南二高

◎ 下關廟交流道接 182 縣道往台南市區方向

3、國道 8 號

◎ 安定交流道接中山高速公路或 1 號省道 往台南市區

4、1 號省道

◎ 南下接西門路

◎ 北上接大同路-東門圓環-府前路-西門路

5、17 號省道、20 號省道 均可至台南市區

◎ 興南客運各線至台南總站下車

◎ 濱海客運至西門郵局站下車

◎ 高雄客運台南市公車 2、5、1 南至西門郵局站下車

6、高鐵台南站下車由 2 號出口搭免費接駁車到大億麗緻酒店，新光三越就在隔壁。